

Konstruktörerna på Lizardos Engineering Associates använde Autodesk Building Systems för att

- Snabbt dokumentera projektet
- Spara tid vid projektrevisioner genom att använda produktiva verktyg som automatiserar delar av revisionsprocessen
- Bibehålla känsla och enhetligt utseende på ritningarna genom att konsekvent använda företagsstandarder i programmet



Bättre och snabbare AutoCAD för projektering och dokumentation inom el och vvs.

Med Autodesk® Building Systems 2007 kan du öka produktiviteten och noggrannheten i allt från konceptuell design till konstruktionsdokumentation, samtidigt som det blir enklare att samordna projekten. Autodesk® Building Systems 2007 bygger på AutoCAD®, men är speciellt framtaget för att hjälpa ingenjörer, konstruktörer och projektörer inom el- och vvs-projektering. Programmets intuitiva användargränssnitt gör det enkelt och smidigt att arbeta med AutoCAD-baserad konstruktionsinformation och dela dessa data med andra i projektgruppen.

Genom att använda layoutverktygen och funktionerna för en- och tvålinjepresentationer i Autodesk Building Systems kan man automatiskt skapa konstruktionsdokument. Programmet gör det enklare att samordna de olika disciplinerna i ett projekt och även mellan arkitekter och konstruktörer. Autodesk Building Systems är helt enkelt ett bättre och snabbare AutoCAD för el- och vvs-projektering, konstruktion och dokumentation.

Ökad effektivitet tack vare bättre ritningsproduktivitet

Lägg mindre tid på ritarbete och arbeta med verktyg som är speciellt utvecklade för ingenjörer, konstruktörer och projektörer inom elinstallation och vvs. Anpassa och skräddarsy Autodesk Building Systems till ditt befintliga AutoCAD-baserade arbetsflöde och använd programmet för att förbättra projekteringsprocessen. Använd de förbättrade verktygen för design och layout av system med en- och tvålinjepresentationer, lägg mer tid på själva konstruktionen och mindre på ritarbete. Arbeta i den AutoCAD-baserade miljö du är van vid och implementera ditt nya projekteringsverktyg helt i egen takt.

Branschspecifika verktygspaletter

Se till att alla projektmedlemmar har rätt verktyg för sina respektive arbetsuppgifter. En branschspecifik verktygspalette som visar relevanta verktyg för vvs- och elinstallation skapar enhetlighet inom projektets alla ritningar. Anpassa verktygspaletten till just ditt företag eller efter enskilda användares önskemål. Nu kan ingenjörer, konstruktörer och projektörer enkelt ändra verktygspalletens storlek, form, systemtyp och mycket mer direkt i paletterna. Välj de verktyg du vill ändra – genom att ändra samtliga allmänna egenskaper på en gång, förfinas designprocessen med ökad produktivitet som resultat.

”Med Autodesk Building Systems har vi sparat avsevärt med tid när det gäller konstruktionsändringar. Med vårt tidigare projekteringsverktyg behövde vi en eller flera arbetsdagar för att föra in konstruktionsändringar. Med Autodesk Building Systems gör vi samma arbete på 15 minuter.”

– Chris Shoemaker, elingenjör
Lizardos Engineering Associates, P.C.



Style Manager

Style Manager erbjuder en central placering för enkel hantering av inställningar för produkter och komponenter, s.k. stilbibliotek. Inställningar för stilar kopieras enkelt från en ritning till en annan. Man kan också skapa anpassade stilar som följer projektstandarder. VVS- och elprojektörer kan dessutom använda versionshistoriken och hålla reda på utförda ändringar för de olika stilarna.

Kompass

Bibehåll rätt orientering på dragning av VVS- och elinstallationssystem i ritningarna. Kompassen ger en snabb och konsekvent metod för exakt dragning av kanaler, rör, kabelstegar och kanalisations.

Direct Grip Manipulation

”Grip manipulation” förenklar designprocessen och fungerar i princip helt utan dialogrutor. Produktiviteten ökar eftersom ingenjörer, konstruktörer och projektörer kan fokusera på konstruktions- och dokumentationsarbetet. Med en enkel klickning kan du göra ändringar i konstruktionen eller dokumentationen. Förläng en kanal eller ändra höjden samtidigt som kopplingen mellan objekten bevaras.



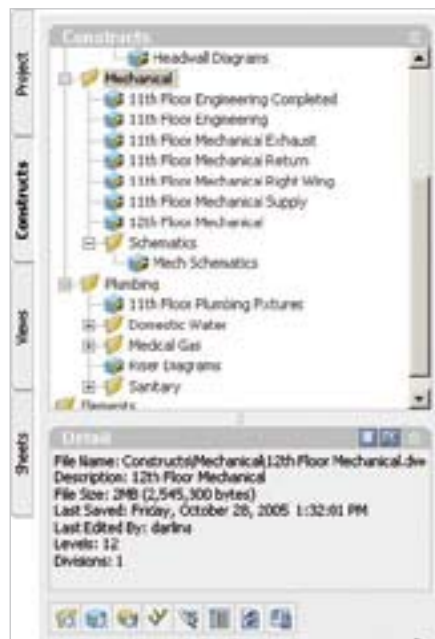
Properties Palette (egenskapspaletten)

Med egenskapspaletten kan konstruktörer, ingenjörer och projektörer lägga till och förändra viktig information för produkter eller komponenter. Namn och storlek når du enkelt längst upp på egenskapspaletten.



Project Navigator – ritningshantering

Hantera projektritningar enkelt, skapa samordnade vyer baserade på ritningar och hantera grupper av ritningar. Eftersom ritningarna hanteras från en central projektkatalog, kan alla i arbetsgruppen ständigt få tillgång till senaste versionen av dokument, från projektmallar till sektioner och höjdskillnader. Med nya projektstandarder blir det dessutom enklare att dela projektinformation.



"Autodesk Building Systems hjälper oss på TLC att ta hand om och visa de delar som ingår i en byggnad, att se till att de passar och att ledningar dras kortast möjliga väg och på det sätt som är lämpligast. Med en intelligent byggnad med information om de installationer som finns, kan vi förse våra kunder med en informationsdatabas som de enkelt kan använda för att hantera byggnaden under hela dess livslängd."

– Winston W. (Bud) Gardner, PE
VD och COO
TLC Engineering for Architects

Komponentkatalog, rör

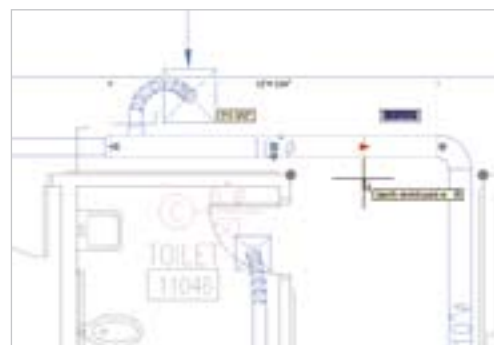
Effektivisera produktionen av ritningar för rörsystem. Alla rörsystemets delar och kopplingar finns i en lättillgänglig katalog. Den nya rörkatalogen är enhetlig och innehållet är sorterat efter komponenttyp (rör, gjutjärn), rördel (böj, kors, T-stycke osv) och typ av koppling (flänsad, svetsfog osv).

Projektstandarder

Nu är det möjligt att bibehålla enhetlighet i projektstandarder för ett Autodesk Building Systems-projekt, med möjlighet att upprätta, bevara och synkronisera stilar, visa inställningar och verktyg. Projektet synkroniseras med standarder under hela projekterings- och dokumentationsprocessen så att projektinformationen alltid är uppdaterad.

Dynamiska måttangivelser (Dynamic Dimensions)

När ingenjörer, konstruktörer och projektörer gör ändringar i sina ritningar kan de dra nytta av funktionen "Dynamic Dimensions". Denna funktion arbetar i realtid och visar placeringen av objekt som flyttats. Funktionen förenklar Heads-up Design™, påskyndar produktionen av ritningar vilket i sin tur öppnar upp för snabbare leveranser.



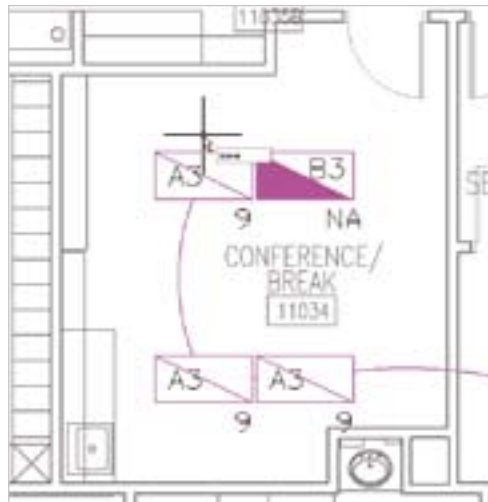
Editera i en vy (Edit-in-View)

I Autodesk Building Systems effektiviseras ritningsarbetet. Flera vyer visas, från vilka användaren kan göra ändringar i sina el- och vvs-ritningar. Du kan välja att arbeta inom ett visst område av ritningen i just den vy som passar bäst. På så sätt är du inte begränsad till arbete i enbart planvy.



Ändra konstruktionen direkt på arbetsytan

Konstruera fritt utan att leta efter funktioner. Du är inte längre begränsad till att redigera och lägga till information via kommandoraden, utan kan istället lägga till indata och redigera densamma direkt i arbetsytan där ritningen visas.

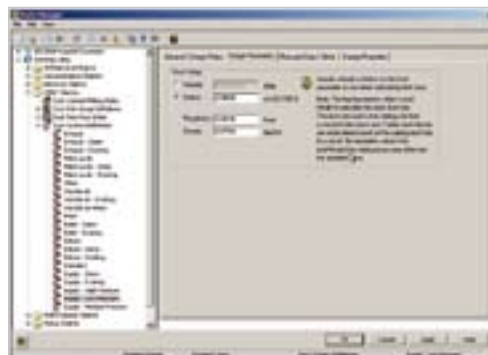


"Eftersom vi får möjlighet att identifiera och lösa potentiella problem redan i projekteringsstadiet istället för på plats, så lyfts effektiviteten och produktiviteten till en helt ny nivå. Därmed slipper vi kostsamma omarbetningar och förseningar, vilket är ett stort steg i rätt riktning. Enkelt uttryckt: Vi vet att det blir rätt redan från början."

– Michael Parkinson
CAD-tekniker
Faber Maunsell

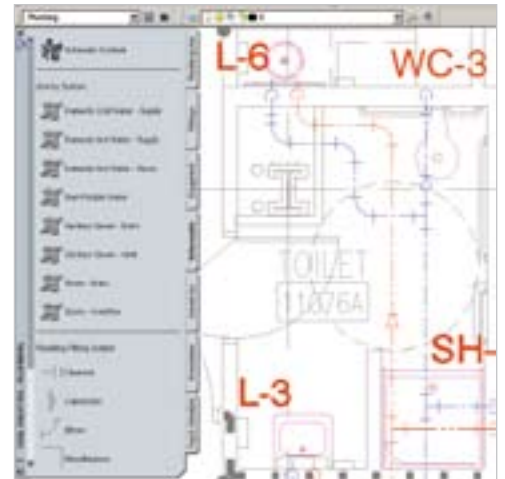
Systemkoppling

Dra nytta av att systemen hänger ihop i Autodesk Building Systems för snabb och effektiv ritningslayout. Ritningarnas säkerhet bevaras, eftersom programvaran automatiskt uppdaterar hur systemdelarna hänger ihop. Ingenjörer, konstruktörer och projektörer kan kombinera olika typer av systemkopplingar för rör- eller kanaldragning. Rörkopplingarna omfattar exempelvis flänsar, gängor, svetsfogar.



Branschspecifikt användargränssnitt

Anpassa utseendet och känslan i Autodesk Building Systems så att det passar ditt arbetsområde och dina krav. Autodesk Building Systems ger dig friheten att ställa in ett branschspecifikt tema som användargränssnitt. Denna möjlighet innebär att du kan ställa in ett tema för elinstallation eller vvs som användargränssnitt. Du kan också kombinera två discipliner, t.ex. både elinstallation och vvs.



Enlinjepresentation, ventilationskanal

Ta enkelt steget från projektering till dokumentation. Skapa enlinjepresentationer för exempelvis ventilationssystem genom att använda odefinierade delar. Därefter kan du omvandla systemen till en tvålinjepresentation. Utnyttja de förbättrade möjligheterna med ihoplänkade system och automatiskt anslutna odefinierade kanalsträckor till kanalsträckor med angiven dimension.



Enkel övergång från traditionell ritningsmiljö

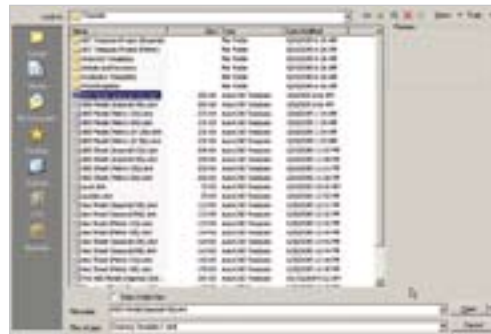
I Autodesk Building Systems får du tillgång till branschspecifika AutoCAD-baserade verktyg, där du snabbt växlar från systemhandling till dokumentation, eftersom konstruktionsdokument skapas automatiskt. Med branschspecifika produkter kan du dessutom öka effektiviteten under hela projekteringsprocessen.

Mallar

I Autodesk Building Systems kan man på ett enkelt sätt skapa, underhålla och uppdatera företagsstandarder, genom att spara dem på en och samma plats. Mallarna innehåller lager, systemdefinitioner, stilar, ritningsuppsättningar, plottningsreferenser och mycket mer. Använd mallarna vid samtliga ritningar och projekt. På så sätt skapas enhetlighet inom företaget.

"Inom vår verksamhet kan det uppstå ett enormt tryck på att lösa problem på byggsplatsen, särskilt om det hindrar byggarbetet. Då gäller det att kunna agera snabbt. Tack vare ABS spar vi tid, eftersom problemen redan lösts på ett tidigare stadiet."

– Stuart East
VD
John Noad (Building Environment) Limited

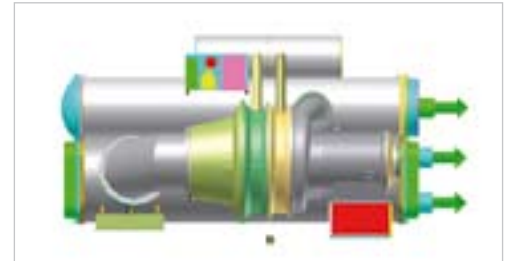


Exportera till AutoCAD

Med funktionen Export to AutoCAD kan el- och vvs-konsulter snabbt och enkelt generera AutoCAD DWG-filer, som sedan kan skickas till samtliga konsulter, oavsett vilken version av AutoCAD de arbetar i. Exportfunktionen bibehåller den fullständiga grafiska presentationen av symboler och enheter på samma sätt som de visas i dokumentationen. Det du ser i Autodesk Building Systems är vad som kommer fram när du exporterar till AutoCAD.

Få tillgång till produkter som tillverkaren skapat i Autodesk Inventor

Med Autodesk Building Systems kan du nu få tillgång till innehåll som tillverkaren skapat i Autodesk Inventor®. Denna information kan sedan användas i din el- och vvs-projektering. Till exempel kan en luftbehandlingsenhet som skapats i Autodesk Inventor direkt anslutas till ditt luftsystem med i-drop-teknologin.



Konvertera block och symboler från AutoCAD till innehåll i Autodesk Building Systems

Det är enkelt att uppdatera befintliga symboler i AutoCAD® till Autodesk Building Systems produkter och komponenter. Befintliga block och symboler i AutoCAD konverteras enkelt till innehåll i Autodesk Building Systems i ett enda steg med hjälp av den nya konverteraren för symboler och komponenter.



i-drop teknologi

Med Autodesk Building Systems kan du snabbt och enkelt få tillgång till ytterligare innehåll genom i-drop®-teknologin. i-drop®-teknologin hjälper dig att öka produktiviteten. Det blir enklare att få tillgång till både standardprodukter och specialanpassade produkter, oavsett om innehållet är hämtat från det omfattande biblioteket som medföljer produkten eller om det har skapats inom kontoret och delas via intranät alternativt hämtats från en tillverkares webbplats.

AutoCAD- och Autodesk Architectural Desktop-support

För bättre samordning och dokumentation kan du importera underlag som skapats i AutoCAD-baserad programvara. Eftersom Autodesk Building Systems bygger på AutoCAD och Autodesk® Architectural Desktop har samordningen mellan gruppledningar och byggbranschens olika discipliner och aktörer aldrig varit enklare än nu.



"Sedan vi implementerade Autodesk Building Systems har vi upplevt en ca 50-procentig produktivitetökningsökning. Ingenjörerna lägger mindre tid på ritningsarbete och kan istället ägna sig åt att förbättra noggrannheten. På så sätt spar vi tid vid projektrevisioner, samtidigt som det är enklare att få korrekt dokumentation färdig i tid."

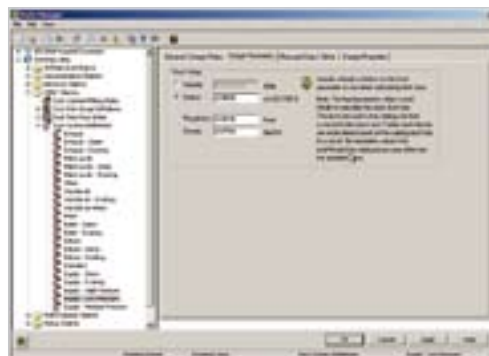
– Tom Harris, PE
VD och chef, elkonstruktion
Harris Consulting Engineers, LLC

Kollisionskontroll

Nu kan du automatiskt upptäcka kollisioner mellan tekniska system och byggelement i samma ritning eller genom externa referenser, s.k. x-refs. Använd denna kraftfulla funktion för att öka projekteringsnoggrannhet och för att minska antalet fel på fältet.

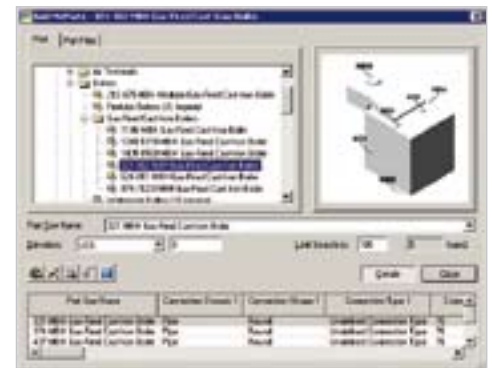
System

Med Autodesk Building Systems får du en snabb och konsekvent metod för att placera ut komponenter som representerar verkliga system i byggnaden, som t.ex. till- och frånluftssystem. När vvs- och elingenjören använder systemet i sitt arbete, ärver nya objekt det aktuella systemets standardinställningar. Det kan t.ex. gälla symboler för upp- och nedgångar och detaljeringsgrad. Ingenjören kan göra ändringar på samtliga anslutna objekt samtidigt. Och eftersom Autodesk Building Systems hanterar lager, kan systemet även tillämpas på just lager, vilket bidrar till ökad noggrannhet i projekteringen. Autodesk Building Systems stöder dessutom möjligheten att skapa nya systemtyper.



Standardkomponenter

Autodesk Building Systems innehåller omfattande bibliotek med komponenter, anslutningar och utrustning, som bygger på etablerade branschstandarder med stor spridning, vilket hjälper till att säkerställa enhetlighet och noggrannhet i din projektering. Bland nyheterna märks bland annat fler anslutningar och ny utrustning samt stöd för standarderna ASME/ANSI och ASTM/ANSI. Autodesk Building Systems innehåller stöd för enheterna meter och tum. Det metrisk innehåll har placerats i en separat katalog och är anpassat till svensk standard.

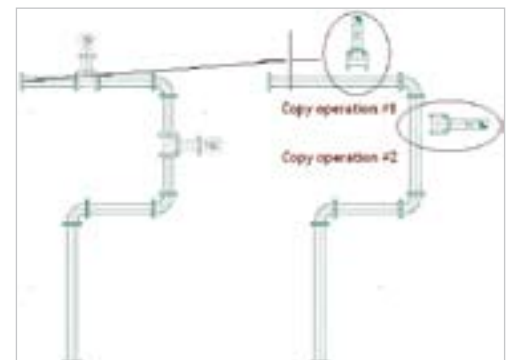


Bygger på AutoCAD

Autodesk Building Systems innehåller den senaste versionen av AutoCAD, vilket gör att användaren kan dra fördel av samtliga AutoCAD-baserade funktioner. Programmet stöder även befintliga AutoCAD-baserade och anpassade LISP-rutiner.

Arbeta med förbättrade AutoCAD-kommandon

Nu är det möjligt att använda kommandon som "copy", "move" och "align". Autodesk Building Systems innehåller dessa förbättrade AutoCAD-kommandon som är unika för programmet. Snappa automatiskt in önskad riktning och vy. Det går även snabbt och enkelt att kopiera flera avstick längs kanaler, rör, kanalisation samt använda "fillet" på vvs-rör.



Anslut till branschledande programvaror för kostnadskalkyl, tillverkning och analys

Lägg mindre tid på att mata in befintlig designinformation. Exportera teknisk information som skapats i Autodesk Building Systems med det branschledande filformatet DWG eller med programgränssnittet (API) som används med tredjepartsapplikationer för kostnadskalkyler, tillverkning och analyser.

Besök www.autodesk.com/partnerproducts för en fullständig lista över tilläggsapplikationer.

Anpassade verktyg för produktkataloger

Nu kan du snabbt och enkelt skapa anpassade komponenter och utrustning. Använd det förbättrade verktyget Content Builder för att skapa AutoCAD-blockbaserade komponenter som kan användas vid projekteringsarbete av el- och vvs-system. Använd befintliga standardformer som t.ex. lådor, cylindrar och sfärer eller modelleringsverktyg för fri form för att skapa anpassade komponenter.

"Med Autodesk Building Systems har vi tagit ytterligare ett steg mot ökad produktivitet. Med hjälp av programmet kan vi effektivisera ritningsarbetet, minska antalet fel och spara värdefull tid. Vi har ökat effektiviteten med hela 50% när det gäller konstruktionsdokumentation. När det gäller revidering av desamma är motsvarande siffra 70%."

– Reg Monteyne
VD
Flack+Kurtz



Flexibla verktyg för installation

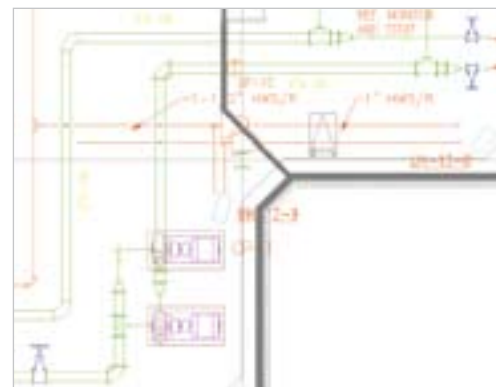
Med flexibla verktyg för installation kan man konsekvent standardisera och styra programinstallationen, både vid installation av nätverklicenser och enstaka licenser. Profilbaserade genvägar gör att programmet automatiskt kan använda angivna ritningsmallar när det startas.

Skapa korrekta konstruktionsdokument på kortare tid

Minska antalet samordningsfel mellan installationsdisciplinerna (vvs och elinstallation) samt mellan arkitekter och konstruktörer. Med Autodesk Building Systems kan samtliga arbeta i en AutoCAD-baserad miljö. Genom att arbeta med mer korrekta och konsekventa ritningar kan ni undvika kostsamma ändringar på fältet, vilket också minskar antalet efterfrågningar på dokumentation. Genom att använda arkitektens underlag med AutoCAD som bas, fungerar samarbetet friktionsfritt. Projektinformation delas inom gruppen med hjälp av marknadens ledande filformat, DWG.

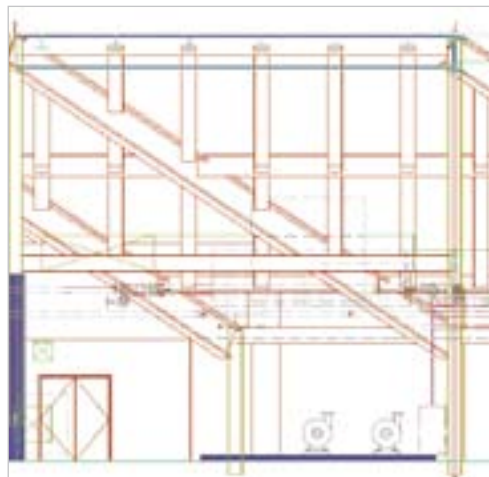
En- och tvålinjepresentationer

Autodesk Building Systems förenklar dragning av ventilationskanaler, rör och kanalisation genom intuitiva konstruktionsverktyg som automatiserar stora delar av projekteringsprocessen. Öka produktiviteten med automatiska konstruktionsförslag, baserade på projektets standardinställningar och branschstandard. Med förbättrade kopplingar mellan objekten förenklas systemlayouten ytterligare. Förbättrade layoutverktyg gör det enkelt att konvertera en enlinjepresentation till en tvålinjepresentation med en enkel ändring på skärmen. "Custom fittings" gör det möjligt att löpande skapa en specifik konstruktion. Med alternativ som t.ex. segmentlängd, är det möjligt att snabbare beskriva en layout enligt leverantörsspecifika kanal- och rörlängder.



Sektioner och elevationer

Sektioner och elevationer som tidigare tog dig timmar att skapa, gör du idag på ett par sekunder. När arkitekten sedan gör ändringar i designen, uppdateras sektionerna och elevationerna automatiskt. Denna funktion sparar inte enbart tid, utan bidrar även till ökad noggrannhet. Varje konstruktionsändring speglas i realtid och minskar behovet av tidsödande manuella uppdateringar.



"ABS är fantastiskt! Jag har ritat i 3D i AutoCAD och med tiden skapat mitt egen komponentbibliotek. Med ABS har jag kunnat öka effektiviteten och produktiviteten rejält. Det har verkligen gjort mitt arbete enklare. Jag kan inte tänka mig att gå tillbaka till planer, elevationer och sektioner i 2D – det skulle bli alltför komplicerat och tidskrävande."

– Floyd Davis
CAD-konstruktör
John Noad (building Environment) Limited

Visa efter storlek

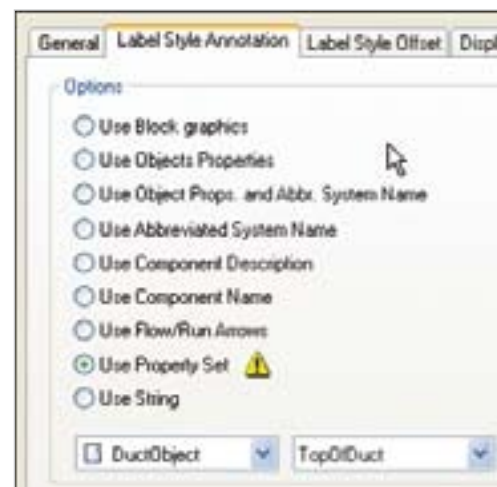
Minimera antalet omarbetningar när du skapar konstruktionsdokumentation. Det är enkelt att definiera visningen av rörsystem med tvålinje- eller enlinjepresentationer eller med en grafisk enlinjepresentation som bygger på rördimension och system. På så sätt kan användaren visa rörledningarna i önskad grafisk presentation i dokumentationen. Denna funktion finns för presentationer av både planritningar och 3D-ritningar.

Förteckningar

Skapa förteckningar på sekunder och spara timmar jämfört med traditionellt ritarbete i CAD. Förteckningar uppdateras automatiskt efterhand som konstruktionen ändras. Denna funktion bidrar till att minska antalet fel i dokumentationen. Nu kan ingenjörer, konstruktörer och projektörer upprätta förteckningar med teknisk information för systemen, beräkna värden och använda nya stilar för tabeller för rums- och analysförteckningar. Det innebär att du har kontroll och får handlingar med hög kvalitet.

Textning

Med automatiska textverktyg är det enklare att lägga in kommentarer i ritningarna. Mått och dynamisk text uppdateras automatiskt allteftersom konstruktionen ändras. Manuella uppdateringar blir därmed överflödiga. Skymda linjer och skrafferade objekt gör det enkelt att tolka konstruktionen. I denna version finns nya verktyg som är enkla att använda. Förbättrade "grips" effektiviserar användningen av snittmarkeringar, text och förteckningar. Visa objektets schematiska vy i stället för en modellgenererad vy. Skapa schematiska block, text eller både och, som skalas om när komponentens storlek ändras.



Kretsar

Minimera felen i dina elskeman genom att använda kretsar som håller reda på egenskaper som t.ex. last, antal anslutna enheter och längd. Definiera spänningsområden för att testa kompatibiliteten för elektriska anslutningar och därmed förhindra överbelastning. Beräkna den förväntade belastningen på matningar och gruppcentraler för att dimensionera utrustningen snabbt och effektivt direkt i designskedet. Dra fördel av verktygen för kretsanalyser för att snabbt få fram effektbehov och generera rapporter för korrekt dokumentation.



"Med Autodesk Building Systems skapar du en modell på samma sätt som du uppför byggnaden i verkligheten, vilket är ett mer naturligt sätt att arbeta på. Vi har ökat produktiviteten och på så sätt snabbt kunnat ta hem vinsten av vår investering."

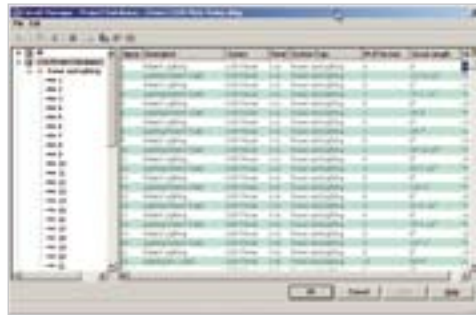
– Joe Hosanna
Vice VD och chefsingenjör
Consoer Townsend Envirodyne Engineers

Display Manager – detaljeringsgrad

Anpassa utseendet och detaljeringsgraden för komponenterna med förinställbara möjligheter, så att de redovisas korrekt på ritningen. Eftersom varje vy och ritning är baserad på modellen uppdateras de automatiskt när en förändring sker. Denna version stödjer hantering av flera ritningar. Det innebär att du enkelt kan kopiera över inställningar från en ritning till den andra. Detta gäller även för inställningar i hela projektet.

Circuit Manager – kretshantering

Öka effektiviteten genom att använda en enda plats för hantering och redigering av kretsinformation. Automatiska meddelanden uppmärksammar användaren på risken för effektöverbelastning och underdimensionering av ledningar, vilket hjälper till att undvika fel och tidsödande omarbetningar.



Ytor och zoner

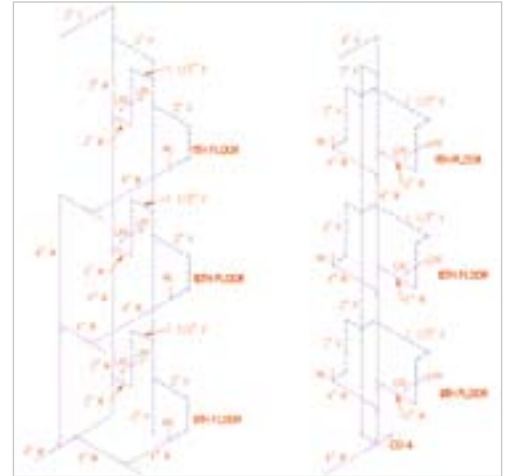
Skapa tekniska utrymmen utifrån befintliga underlag från arkitekten, så beräknar Autodesk Building Systems automatiskt rummets mått, inklusive antal kvadratmeter och kubikmeter per rum eller område. Lägg enkelt till rummets funktion och krav som teknisk information till rum som t.ex. "Kontorsområde", "Konferensutrymme" eller "Korridor". Genom att länka till branschledande programvara för analys, är det möjligt att automatiskt beräkna effektbelastning och luftomsättningskrav per rumstyp eller område.

Ledningsdragnig

Ledningsdragningen som förbinder de elektriska komponenterna, som t.ex. brytare och gruppcentraler, kan nu visas grafiskt. Samtidigt skapas kretsar automatiskt och omedelbart under layoutarbetet. Med den alternativa ledningsdragningsfunktionen som innehåller förbättrade layoutmetoder, får man tydligare presentationer och slipper otydligheter i ledningsdragningen.

Isometrier och scheman

Nu kan du snabbt och enkelt ta fram scheman och isometrier utan trassel med att trimma ledningar och rotera block. Programmet innehåller användardefinierade schematiska linjer och symboler i 2D samt automatiserade verktyg för att enkelt skapa och ändra ritningarna.



Publiceringsverktyg

Genom att klicka på en knapp publicerar du projekteringsinformation, ritningar och produktkataloger som du vill dela med andra i projektgruppen. Om du sparar modellfilen eller ritningen i Autodesk® Design Review (tidigare Autodesk® DWF™ Composer) kan övriga projektmedlemmar enkelt ta del av informationen, utan risk att originalinformation ändras. Autodesk Building Systems stöder DWF™-formatet, vilket gör det enklare att förmedla projekteringsinformation. Användardefinierade produktkataloger kan publiceras direkt på webben. På så sätt kan samtliga i projektgruppen hämta information från en och samma plats, vilket ökar effektiviteten och produktiviteten.

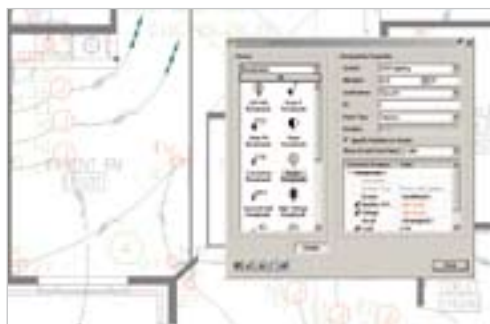
Display Themes för ingenjörer

Använd "display themes" för att visa och analysera konstruktionsidéer. "Display themes" kan t.ex. användas för att analysera hastighet eller friktionsförlust och för att utvärdera systemprestanda för ett visst område eller rum. "Display themes" kan också användas för att visa högt, mellan resp. lågt tryck i rörsystem, för att enkelt kunna identifiera och åtgärda potentiella konstruktionsfel. "Display themes" syns färgmarkerade på skärmen med tillhörande förklarings-text.



Elektrisk apparatur och layoutritningar

Nu kan du snabbt och enkelt skapa ritningar i ett projekt för grundläggande ledningsdragning. Placera utrustning som är kopplad till definierade kretsar som i sin tur är knutna till en central. På så sätt skapar du ett logiskt samband mellan de olika kretsarna och får kontroll över elsystemen. Dra fördel av möjligheten att automatiskt generera ledningsdragningen för att öka produktiviteten.



eTransmit

Med eTransmit kan du snabbt och enkelt distribuera ritningar, grupper av ritningar eller hela projekt med projektgruppen. Funktionen gör det möjligt att inkludera samtliga tillhörande ritningsfiler och externa referenser. Dra nytta av möjligheten att enkelt spara ritningar som AutoCAD DWG-filer. Det underlättar vid samordning med gruppmedlemmar som använder olika versioner av AutoCAD.

Undertak

Gör snabbt en layout för undertaksritningar med don eller armaturer som kan fästas i ett av arkitekten utformat undertak. Placera ut kanaler, rör och kanalisation genom att placera komponenterna i förhållande till det som arkitekten tidigare fastslagit.

Importera/Exportera till gbXML (Green Building)

Importera/Exportera till/från Autodesk Building Systems i standardfilformat som t.ex. gbXML (green building eXtensible Markup Language). På så sätt ges el- och vvs-ingenjören möjlighet att kontrollera att de tekniska systemen i konstruktionen följer standarden i Green Building.

Importera LandXML

Importera LandXML-data från program för mark- och infrastrukturprojektering, t.ex. Autodesk® Land Desktop, för att lägga till en korrekt digital terräng i en ritning. På så sätt blir det enklare att förstå detaljerna på en byggsplats utan att behöva rita om den.

Autodesk VIZ Render

Autodesk® VIZ Render bygger på Autodesk® 3ds Max®-tekniken och är en effektiv och förenklad visualiseringsapplikation som är fullständigt integrerad i arbetsflödet i Autodesk Building Systems. Med VIZ Render kan ingenjören använda modellen för att producera ritningspresentationer som kan användas för att utveckla projekteringslösningen. Denna version stöder 3D DWF-export och rendering med skript samt innehåller ytterligare verktyg för belysning.

Få ut så mycket som möjligt

I den här tabellen jämförs funktionerna i AutoCAD och Autodesk Building Systems för att hjälpa dig göra det val som passar din verksamhet bäst. AutoCAD är världens mest anpassnings- och utvidgningsbara CAD-program för dokumentation av 2D-ritningar och design. Autodesk Building Systems är en branschspecifik AutoCAD-produkt särskilt utvecklad för projektering av VVS och elinstallation i byggnader. Med Autodesk Building Systems kan ingenjörer, konstruktörer och projektörer öka produktiviteten inom befintliga AutoCAD-baserade arbetsflöden, samtidigt som man får bättre produktivitet, noggrannhet och samordning i sin dokumentation.

Framtagning av konstruktionsdokument	AutoCAD	Autodesk Building Systems
Automatisk hantering av ritningar, bl a montera och skriva ut dem.	•	•
Möjlighet att skapa och upprätthålla projekt och företagsstandard.	•	•
Direkt hantering av objekt och direkt information om objekt genom "tooltips"	•	•
Möjlighet att importera/exportera information i bl a DWG- och DWF-format	•	•
Alla projektfiler sparade på ett ställe för effektivare hantering	•	•
Möjlighet att arbeta med flera vyer och förteckningar		•
Automatisk hantering av vad som ska presenteras och hur det ska visas		•
Automatiserade schema- och textningsverktyg		•
Skapa och uppdatera sektioner automatiskt.		•
Verktyg, el- och vvs-projektering		
Anpassade verktyg för det jobb du ska utföra inom el- och vvs-projektering		•
Produkter och komponenter baserade på aktuell standard		•
Enkla verktyg för att rita kanal-, rör- och kanalisationsdragningar		•
Beräknings- och analysfunktioner för kanaler, rör och kablar		•
Samlad hantering av kretsar för elinstallation		•
Automatisk hantering för att lägga in information kring tekniska utrymmen		•
Automatiserade verktyg för att gå från systemhandling till detaljprojektering		•
Kopplar ihop de tekniska systemen mellan externa referenser		•
Automatisk generering av en 3D-modell		•
Automatisk kontroll och analys av kollisioner		•
Hjälpmedel och guider för att skapa nya och specialbyggda produkter eller komponenter		•
Additional Features		
Innehåller en gemensam projekteringsmiljö för ett effektivt samarbete mellan samtliga discipliner i ett byggprojekt	•	•
Stödjer samarbete/arbetsflöde med användare av AutoCAD	•	•
Ett anpassningsbart användargränssnitt	•	•
Innehåller stöd för visualiseringar	•	•
Anpassningsbart API för utveckling/programmering av egna funktioner	•	•
En stor bredd av tredjepartsapplikationer finns tillgängligt	•	•

Autodesk AB
Box 14261
400 20 Göteborg
Sverige

Sverige
Tel. 020 35 11 00
info@autodesk.se
www.autodesk.se

Övriga länder
Tel. +46(0)31 726 00 00
Fax +46(0)31 726 00 26
infonordic@autodesk.com
www.autodesk.co.uk

www.bsa.org



Autodesk®

Autodesk, AutoCAD, Autodesk Inventor, DWF, Heads-up Design, i-drop, Revit och 3ds Max är registrerade varumärken eller varumärken tillhörande Autodesk, Inc., i USA och/eller andra länder. Alla andra varunamn, produktnamn eller varumärken tillhör sina respektive innehavare. Autodesk förbehåller sig rätten att när som helst ändra produkterbjudanden och specifikationer utan föregående meddelande och är inte ansvariga för några tryckfel eller grafiska fel som kan finnas i detta dokument.
© 2006 Autodesk, Inc. All rights reserved. 00000000000116526